



АДМИНИСТРАЦИЯ НИЖНЕВАРТОВСКОГО РАЙОНА
Ханты-Мансийского автономного округа – Югры

ПОСТАНОВЛЕНИЕ

от 19.07.2024

№ 914

г. Нижневартовск

Об утверждении документации
по планировке территории

В соответствии со статьей 45 Градостроительного кодекса Российской Федерации, постановлением Правительства Российской Федерации от 12.05.2017 № 564 «Об утверждении Положения о составе и содержании документации по планировке территории, предусматривающей размещение одного или нескольких линейных объектов», постановлением администрации района от 18.09.2019 № 1853 «Об утверждении Порядка подготовки документации по планировке территории и принятия решения об ее утверждении для размещения объектов на территории Нижневартовского района», постановлением Правительства Ханты-Мансийского автономного округа – Югры от 22.07.2022 № 351-п «Об установлении в 2022 - 2024 годах случаев утверждения без проведения общественных обсуждений или публичных слушаний проектов генеральных планов, проектов правил землепользования и застройки муниципальных образований Ханты-Мансийского автономного округа – Югры, проектов планировки территории, проектов межевания территории и проектов, предусматривающих внесение изменений в указанные документы»:

1. Утвердить документацию по планировке территории для объекта «Самотлорское месторождение. Нефтегазосборный трубопровод 5,045 км», в составе:

1.1. Основная часть проекта планировки территории согласно приложению 1.

1.2. Основная часть проекта межевания территории согласно приложению 2.

2. Контроль за выполнением постановления возложить на заместителя главы района по земельным ресурсам, муниципальному имуществу, природопользованию и архитектуре М.Г. Горичеву.

Глава района

Б.А. Саломатин

Основная часть проекта планировки территории

1. Проект планировки территории. Графическая часть

1.1. Чертежи границ зон планируемого размещения линейного объекта

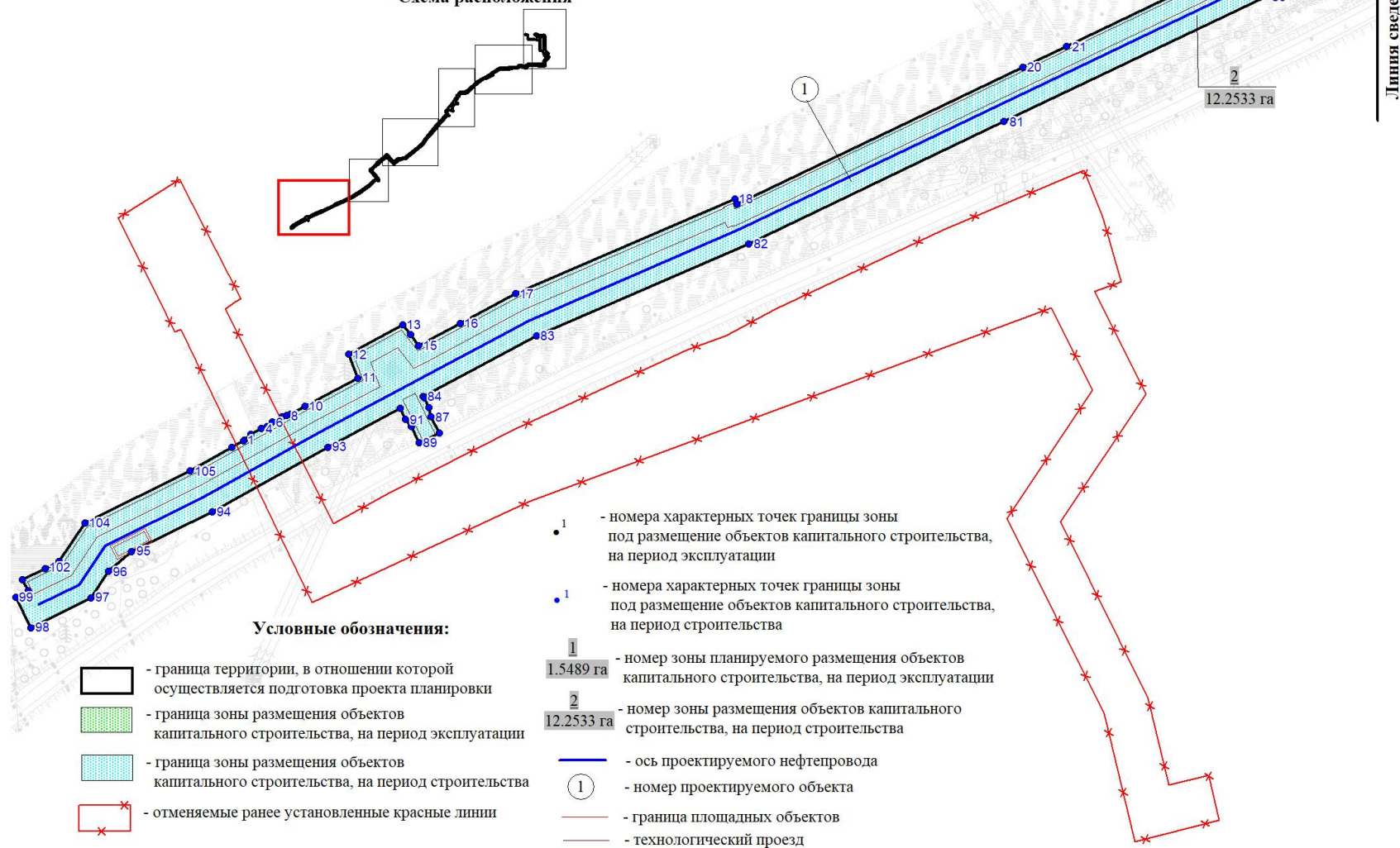
Чертеж границ зон планируемого размещения линейного объекта
«Самотлорское месторождение. Нефтегазосборный трубопровод 5,045 км»
Землепользователь: АО «Самотлорнефтегаз» Масштаб (1:3 000)
Экспликация проектируемых объектов



Номер	Наименование
1	Нефтегазосборные сети К.816-КСП-23, инвентарный номер 3-3332

Номер	Наименование
1-2	Самотлорское месторождение. Нефтегазосборный трубопровод 5,045 км

Схема расположения



Условные обозначения:

- граница территории, в отношении которой осуществляется подготовка проекта планировки
- граница зоны размещения объектов капитального строительства, на период эксплуатации
- граница зоны размещения объектов капитального строительства, на период строительства
- отменяемые ранее установленные красные линии

- 1 - номера характерных точек границы зоны под размещение объектов капитального строительства, на период эксплуатации
- 1 - номера характерных точек границы зоны под размещение объектов капитального строительства, на период строительства
- 1 - номер зоны планируемого размещения объектов капитального строительства, на период эксплуатации
- 2 - номер зоны размещения объектов капитального строительства, на период строительства
- ось проектируемого нефтепровода
- 1 - номер проектируемого объекта
- граница площадных объектов
- технологический проезд

Чертеж границ зон планируемого размещения линейного объекта
«Самотлорское месторождение. Нефтегазосборный трубопровод 5,045 км»
Землепользователь: АО «Самотлорнефтегаз» Масштаб (1:3 000)

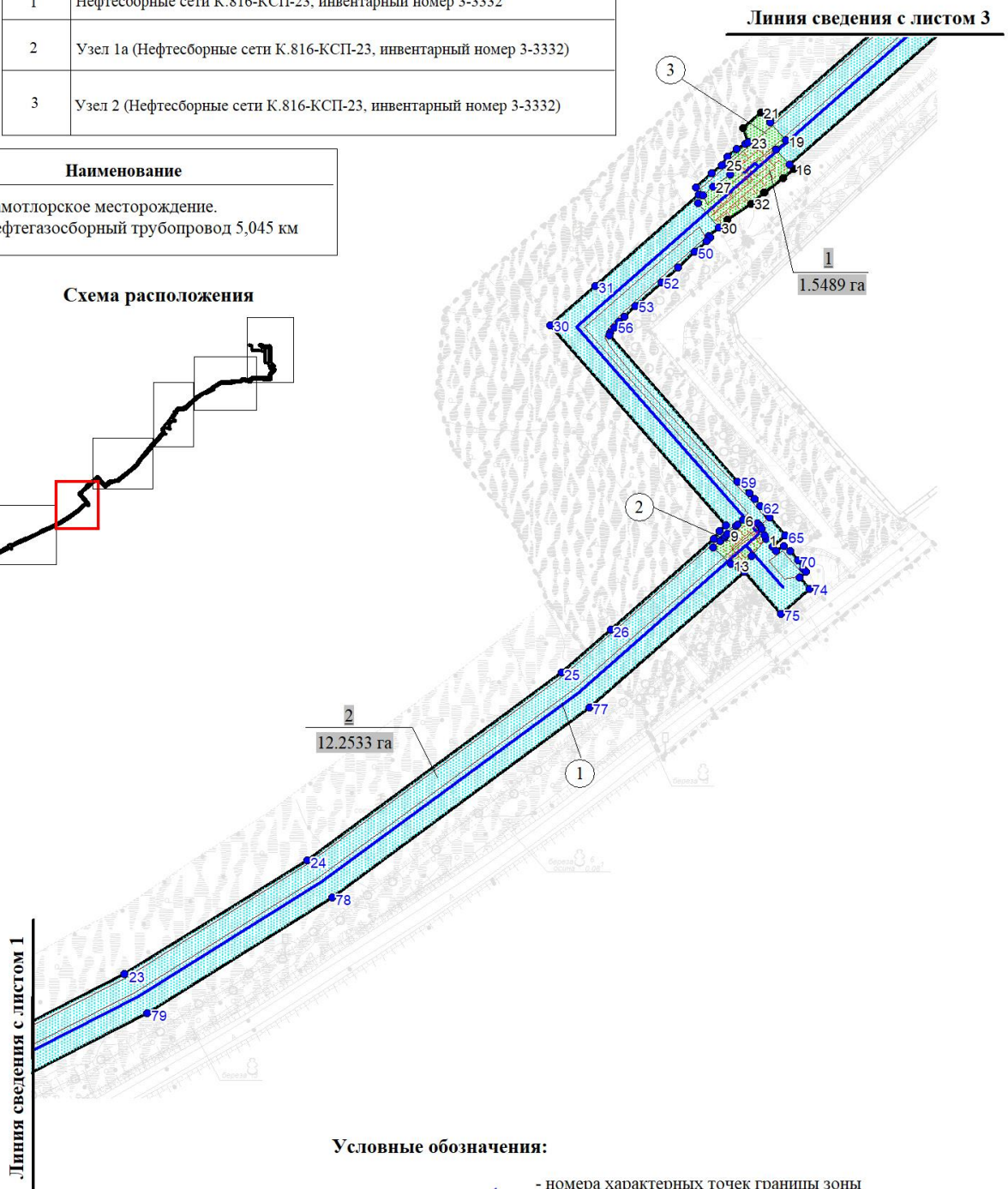
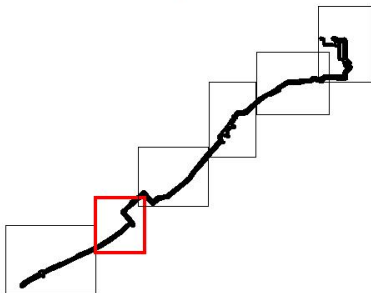
Экспликация проектируемых объектов



Номер	Наименование
1	Нефтеборные сети К.816-КСП-23, инвентарный номер 3-3332
2	Узел 1а (Нефтеборные сети К.816-КСП-23, инвентарный номер 3-3332)
3	Узел 2 (Нефтеборные сети К.816-КСП-23, инвентарный номер 3-3332)

Номер	Наименование
1-2	Самотлорское месторождение. Нефтегазосборный трубопровод 5,045 км

Схема расположения



Условные обозначения:

- граница территории, в отношении которой осуществляется подготовка проекта планировки
- граница зоны размещения объектов капитального строительства, на период эксплуатации
- граница зоны размещения объектов капитального строительства, на период строительства
- 1 - номера характерных точек границы зоны под размещение объектов капитального строительства, на период эксплуатации
- 1 - номера характерных точек границы зоны под размещение объектов капитального строительства, на период строительства
- 1.5489 га - номер зоны планируемого размещения объектов капитального строительства, на период эксплуатации
- 2.12.2533 га - номер зоны размещения объектов капитального строительства, на период строительства
- ось проектируемого нефтепровода
- 1 - номер проектируемого объекта
- граница площадных объектов
- технологический проезд

Чертеж границ зон планируемого размещения линейного объекта
 «Самотлорское месторождение. Нефтегазосборный трубопровод 5,045 км»
 Землепользователь: АО «Самотлорнефтегаз» Масштаб (1:3 000)

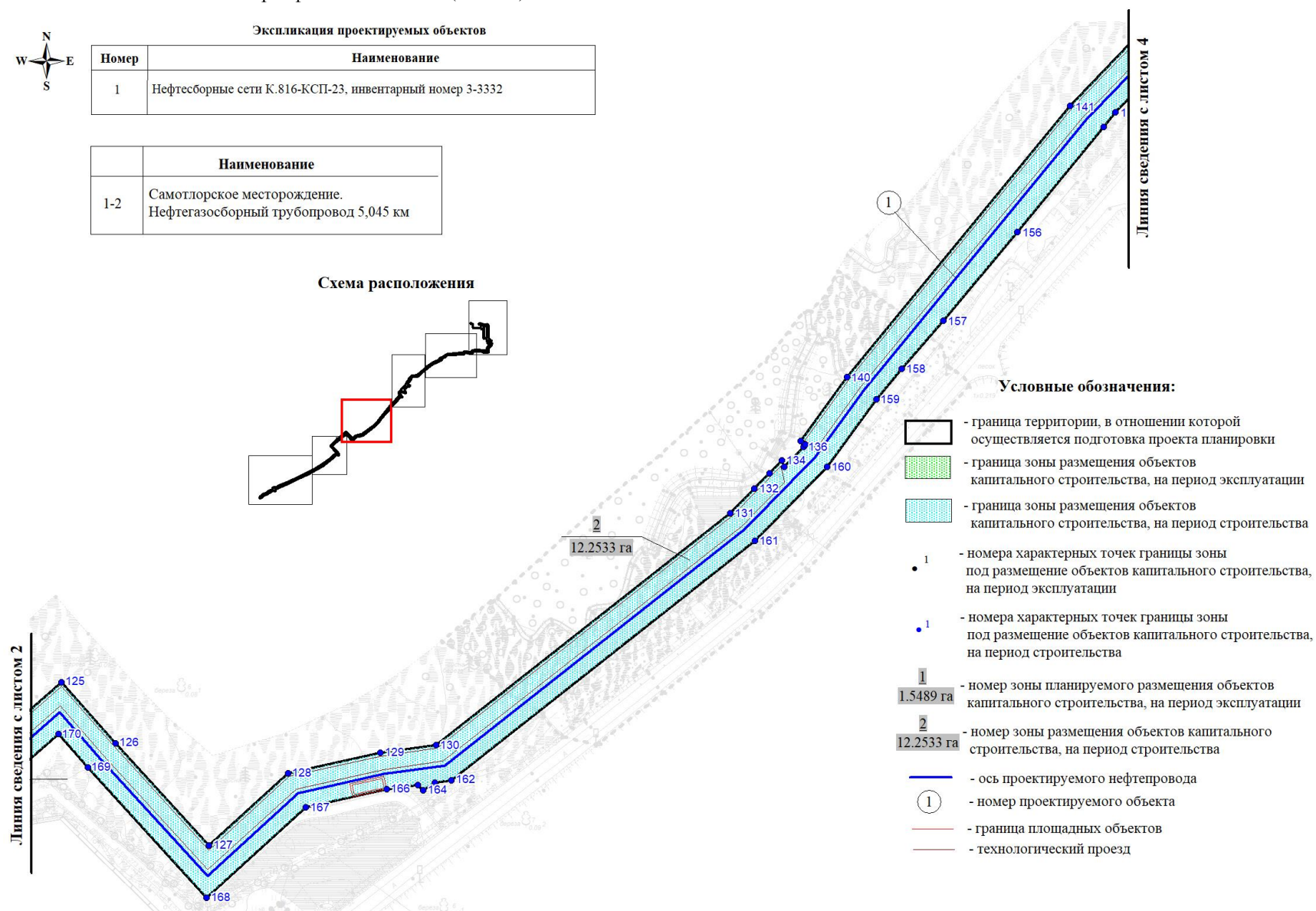
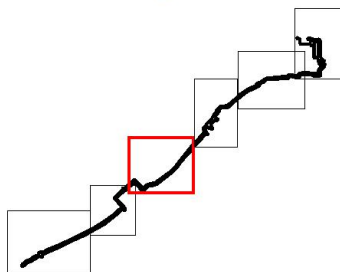


Экспликация проектируемых объектов

Номер	Наименование
1	Нефтеборные сети К.816-КСП-23, инвентарный номер 3-3332

Наименование
1-2 Самотлорское месторождение. Нефтегазосборный трубопровод 5,045 км

Схема расположения



Условные обозначения:

- граница территории, в отношении которой осуществляется подготовка проекта планировки
- граница зоны размещения объектов капитального строительства, на период эксплуатации
- граница зоны размещения объектов капитального строительства, на период строительства
- 1 - номера характерных точек границы зоны под размещение объектов капитального строительства, на период эксплуатации
- 1 - номера характерных точек границы зоны под размещение объектов капитального строительства, на период строительства
- 1.5489 га - номер зоны планируемого размещения объектов капитального строительства, на период эксплуатации
- 12.2533 га - номер зоны размещения объектов капитального строительства, на период строительства
- ось проектируемого нефтепровода
- 1 - номер проектируемого объекта
- граница площадных объектов
- технологический проезд

Чертеж границ зон планируемого размещения линейного объекта
«Самотлорское месторождение. Нефтегазосборный трубопровод 5,045 км»
Землепользователь: АО «Самотлорнефтегаз» Масштаб (1:3 000)



Экспликация проектируемых объектов

Номер	Наименование
1	Нефтеборные сети К.816-КСП-23, инвентарный номер 3-3332
4	Узел 3 (Нефтеборные сети К.816-КСП-23, инвентарный номер 3-3332)
5	Узел 3.1 (Нефтеборные сети К.816-КСП-23, инвентарный номер 3-3332)
6	Узел 4 (Нефтеборные сети К.816-КСП-23, инвентарный номер 3-3332)

Номер	Наименование
1-2	Самотлорское месторождение. Нефтегазосборный трубопровод 5,045 км

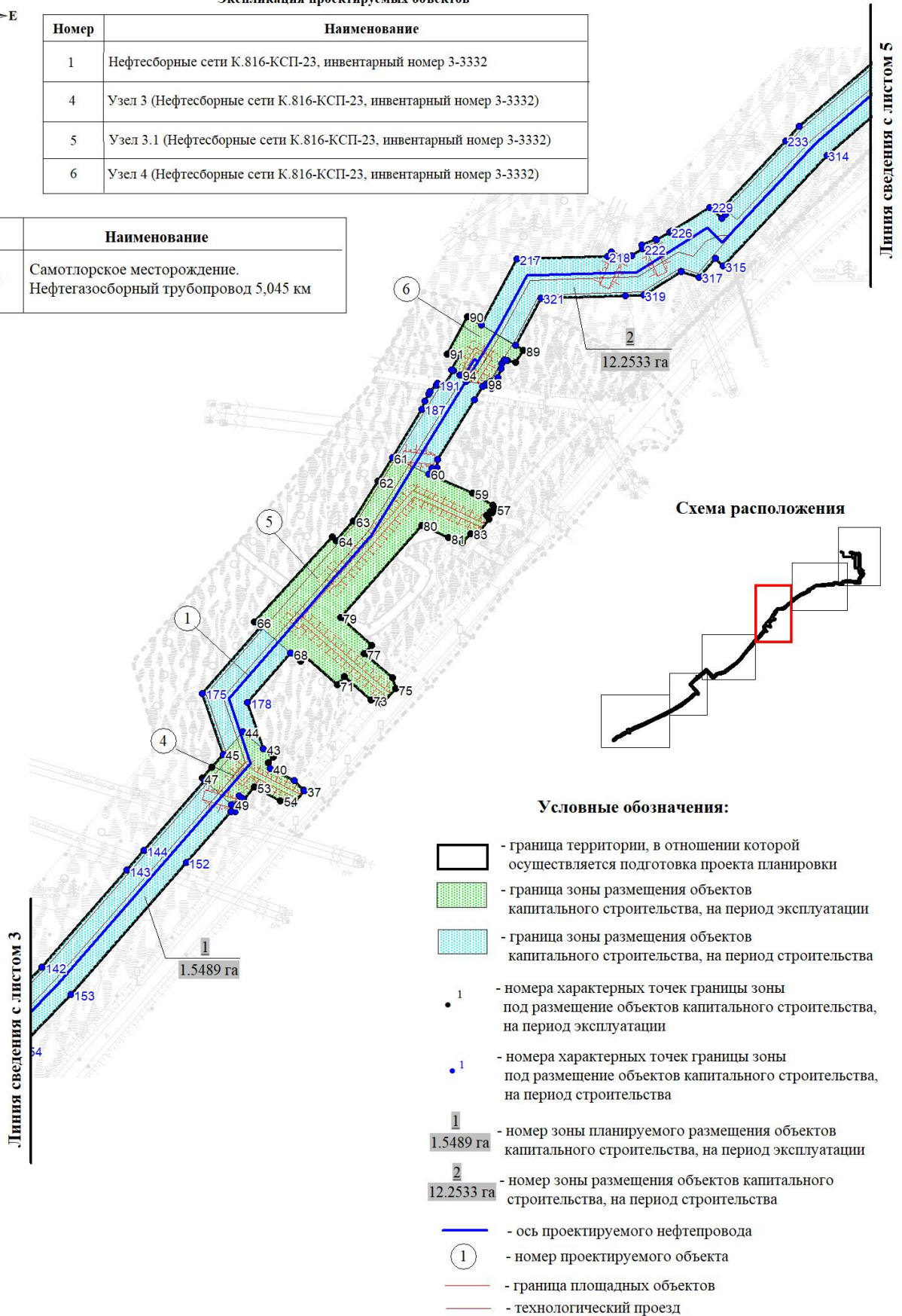
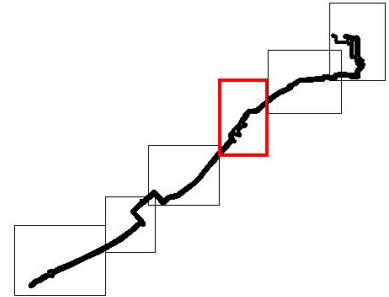


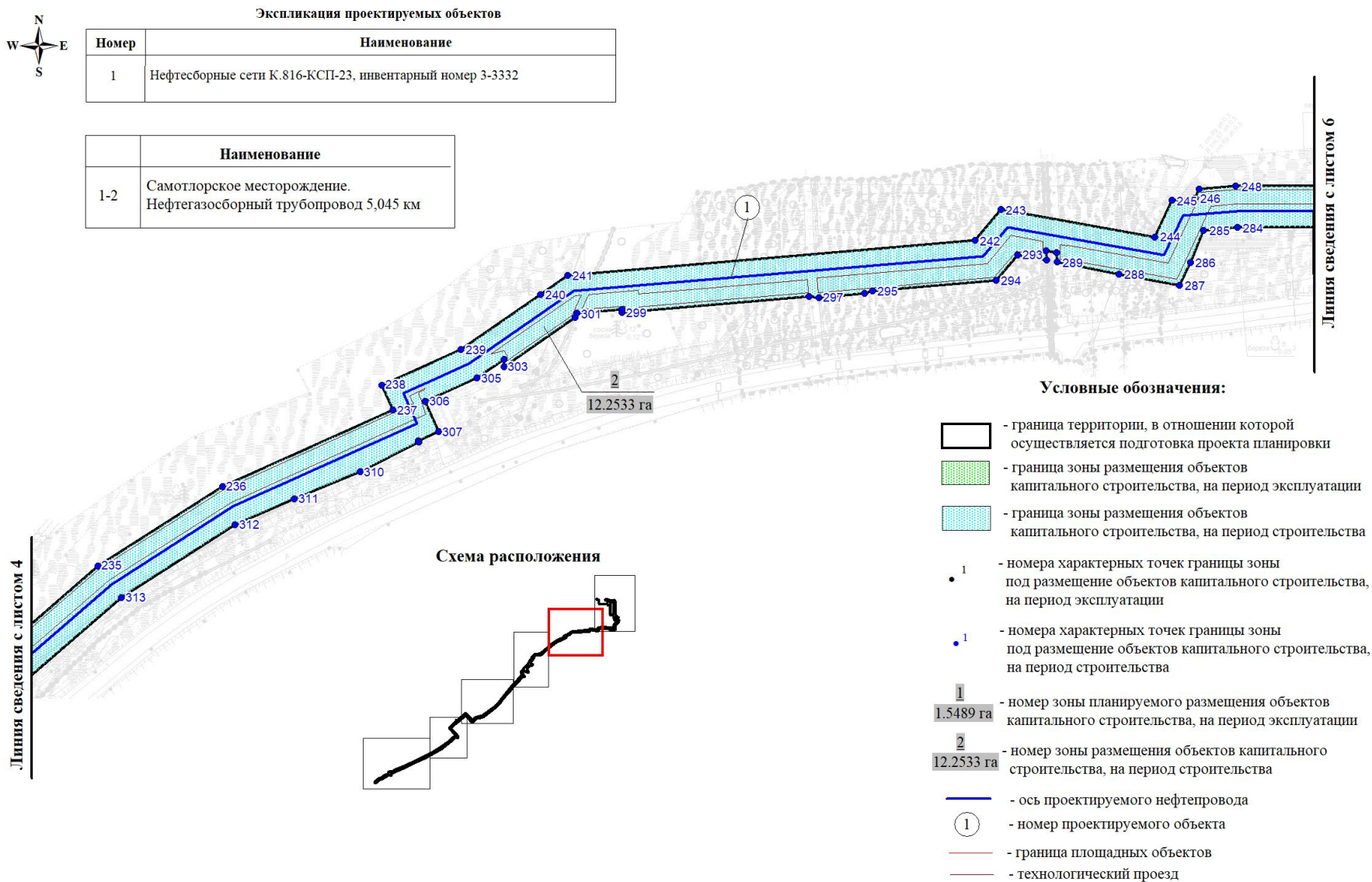
Схема расположения



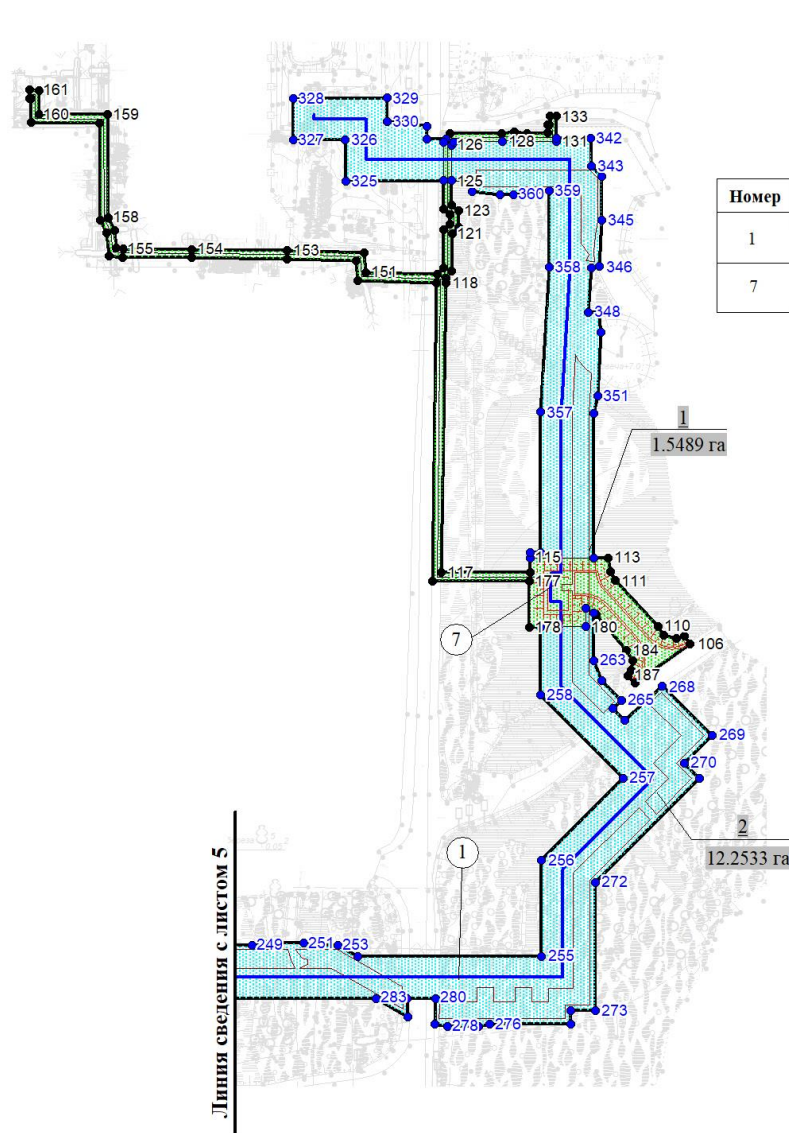
Условные обозначения:

- граница территории, в отношении которой осуществляется подготовка проекта планировки
- граница зоны размещения объектов капитального строительства, на период эксплуатации
- граница зоны размещения объектов капитального строительства, на период строительства
- 1 - номера характерных точек границы зоны под размещение объектов капитального строительства, на период эксплуатации
- 1 - номера характерных точек границы зоны под размещение объектов капитального строительства, на период строительства
- 1 - номер зоны планируемого размещения объектов капитального строительства, на период эксплуатации
- 2 - номер зоны размещения объектов капитального строительства, на период строительства
- ось проектируемого нефтепровода
- 1 - номер проектируемого объекта
- граница площадных объектов
- технологический проезд

Чертеж границ зон планируемого размещения линейного объекта
 «Самотлорское месторождение. Нефтегазосборный трубопровод 5,045 км»
 Землепользователь: АО «Самотлорнефтегаз» Масштаб (1:3 000)



Чертеж границ зон планируемого размещения линейного объекта
 «Самотлорское месторождение. Нефтегазосборный трубопровод 5,045 км»
 Землепользователь: АО «Самотлорнефтегаз» Масштаб (1:3 000)



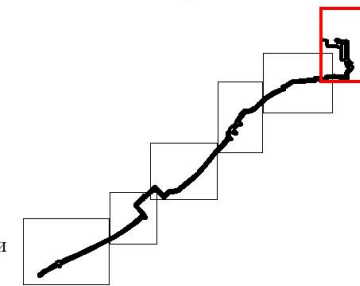
Наименование	
1-2	Самотлорское месторождение. Нефтегазосборный трубопровод 5,045 км

Экспликация проектируемых объектов

Номер	Наименование
1	Нефтеборные сети К.816-КСР-23, инвентарный номер 3-3332
7	Узел 5 (Нефтеборные сети К.816-КСР-23, инвентарный номер 3-3332)



Схема расположения



Условные обозначения:

- граница территории, в отношении которой осуществляется подготовка проекта планировки
- граница зоны размещения объектов капитального строительства, на период эксплуатации
- граница зоны размещения объектов капитального строительства, на период строительства
- 1 - номера характерных точек границы зоны под размещение объектов капитального строительства, на период эксплуатации
- 1 - номера характерных точек границы зоны под размещение объектов капитального строительства, на период строительства
- 1
1.5489 га - номер зоны планируемого размещения объектов капитального строительства, на период эксплуатации
- 2
12.2533 га - номер зоны размещения объектов капитального строительства, на период строительства
- ось проектируемого нефтепровода
- 1 - номер проектируемого объекта
- граница площадных объектов
- технологический проезд
- кабельная линия

2. Положение о размещении линейных объектов

2.1. Наименование, основные характеристики (категория, протяженность, проектная мощность, пропускная способность, грузонапряженность, интенсивность движения) и назначение планируемых для размещения линейных объектов, а также линейных объектов, подлежащих реконструкции в связи с изменением их местоположения

Документацией по планировке территории для объекта «Самотлорское месторождение. Нефтегазосборный трубопровод 5,045 км» (далее – проектируемый объект) предусматривается размещение следующих линейных объектов:

Нефтесборные сети К.816 – КСП-23, инвентарный номер 3-3332.

Основные технико-экономические показатели проектируемого объекта приведены в таблице 1.

Основные технико-экономические показатели проектируемого объекта

Таблица 1

Наименование		Единица измерения	Значение
1	Нефтесборные сети К.816 – КСП-23, инвентарный номер 3-3332		
	Протяженность	м	5189,72
	Проектная мощность (максимальный объем перекачиваемого продукта)	м ³ /год	3228,425
	Категория проектируемого нефтегазопровода		Н (нормальная)

Примечание: * - технико-экономические показатели линейных объектов подлежат уточнению при архитектурно-строительном проектировании

Нефтегазосборные трубопроводы предназначены для подачи, добываемой на кустах скважин жидкости в нефтегазосборную систему и дальнейшего транспорта на пункт сбора ДНС, КСП Самотлорского месторождения на подготовку.

Начальным пунктом проектируемого участка подключения к нефтегазосборным сетям куста скважин 822 является точка подключения к существующему нефтегазопроводу с К.822, конечным пунктом является подключение к проектному узлу задвижек.

Основным способом прокладки проектируемого трубопровода принят подземный.

Кабельные эстакады запроектированы для прокладки кабельных сетей и электроснабжения электропотребителей.

2.2. Перечень субъектов Российской Федерации, перечень муниципальных районов, городских округов в составе субъектов Российской Федерации, перечень поселений, населенных пунктов, внутригородских территорий городов федерального значения, на территориях которых устанавливаются зоны планируемого размещения линейных объектов

В административном отношении участок производства работ находится в Нижневартовском районе Ханты-Мансийского автономного округа - Югры на территории Самотлорского лицензионного участка, около 35-37км на северо-восток от районного центра г. Нижневартовска.

Лицензия на право пользования недрами Самотлорского участка выдана АО «Самотлорнефтегаз» (НК Роснефть).

Проектируемый объект располагается в пределах земель промышленности, лесного фонда территориального отдела – Нижневартовское лесничество (Нижневартовское участковое лесничество, Нижневартовское урочище, квартал 222, 223).

Воздействие на земельные ресурсы связано с отчуждением земель в долгосрочную аренду для строительства и размещения проектируемых объектов.

2.3. Перечень координат характерных точек границ зон планируемого размещения линейных объектов

Перечень координат характерных точек границы зоны размещения объектов капитального строительства, на период эксплуатации

Номер точки	X	Y
1	983470.23	4414027.58
2	983472.27	4414026.77
3	983475.61	4414025.33
4	983477.08	4414024.49
5	983478.89	4414023.20
6	983480.49	4414015.22
7	983478.10	4414012.50
8	983477.26	4414011.60
9	983472.93	4414006.92
10	983471.20	4414005.37
11	983469.18	4414003.30
12	983465.81	4413999.46
13	983456.92	4414009.03
14	983454.88	4414012.96
15	983461.02	4414019.94
16	983667.80	4414042.37
17	983670.09	4414040.35
18	983678.28	4414033.08
19	983683.12	4414038.37
20	983692.66	4414029.75
21	983698.11	4414024.82

22	983689.51	4414015.51
23	983682.25	4414017.92
24	983681.83	4414018.06
25	983670.08	4414005.14
26	983664.71	4414008.41
27	983658.42	4413999.38
28	983653.77	4413994.18
29	983649.53	4413991.23
30	983636.61	4414002.36
31	983640.68	4414007.06
32	983649.24	4414019.49
33	983655.15	4414026.62
34	983655.33	4414026.83
35	983655.33	4414026.85
36	983662.88	4414036.65
37	984325.83	4415008.71
38	984326.37	4415008.30
39	984332.22	4415002.69
40	984339.36	4414988.18
41	984342.76	4414986.92
42	984346.28	4414990.01
43	984351.13	4414984.08
44	984361.25	4414971.71
45	984347.85	4414959.91

46	984340.18	4414953.15
47	984333.47	4414947.24
48	984331.93	4414948.97
49	984317.78	4414964.84
50	984323.02	4414969.47
51	984321.30	4414971.50
52	984320.70	4414972.21
53	984328.21	4414978.51
54	984319.92	4414994.22
55	984318.44	4415002.18
56	984318.42	4415002.33
57	984495.21	4415123.46
58	984497.45	4415122.01
59	984504.54	4415109.64
60	984516.26	4415083.59
61	984526.17	4415061.57
62	984511.94	4415052.84
63	984487.86	4415038.05
64	984476.19	4415027.82
65	984478.26	4415025.43
66	984427.36	4414978.77
67	984424.30	4414982.35
68	984408.74	4415000.56
69	984403.68	4415006.49
70	984406.58	4415009.15
71	984389.72	4415028.40
72	984394.71	4415032.81
73	984380.41	4415048.69
74	984378.18	4415055.09
75	984387.27	4415063.80
76	984393.76	4415061.76
77	984408.10	4415044.64
78	984413.28	4415049.21
79	984429.85	4415030.32
80	984485.40	4415079.10
81	984477.86	4415095.22
82	984475.06	4415103.78
83	984480.46	4415108.56
84	984480.38	4415113.21
85	984488.91	4415119.52
86	984491.38	4415118.20
87	984493.74	4415120.29
88	984492.99	4415121.55
89	984590.44	4415140.26
90	984610.81	4415106.73
91	984588.29	4415094.38
92	984587.48	4415101.88
93	984578.73	4415097.31
94	984575.72	4415102.27

95	984575.69	4415103.39
96	984573.82	4415106.08
97	984571.59	4415106.13
98	984570.20	4415117.88
99	984570.02	4415118.85
100	984569.97	4415118.80
101	984571.59	4415120.68
102	984582.28	4415127.32
103	984584.57	4415128.67
104	984584.35	4415130.70
105	984583.02	4415135.76
106	985176.19	4416356.93
107	985180.00	4416354.20
108	985178.74	4416350.09
109	985180.29	4416344.33
110	985184.74	4416341.64
111	985206.73	4416320.89
112	985210.92	4416318.62
113	985217.37	4416317.66
114	985217.38	4416310.68
115	985217.42	4416280.03
116	985210.42	4416280.03
117	985210.42	4416237.49
118	985349.10	4416239.83
119	985351.54	4416239.72
120	985354.95	4416242.56
121	985372.95	4416242.65
122	985375.82	4416245.75
123	985383.98	4416245.72
124	985386.67	4416242.56
125	985398.31	4416242.58
126	985415.21	4416242.60
127	985416.67	4416243.66
128	985416.88	4416266.73
129	985417.61	4416272.68
130	985417.00	4416278.50
131	985417.07	4416292.70
132	985418.49	4416292.69
133	985429.06	4416292.63
134	985429.14	4416289.54
135	985425.14	4416289.44
136	985425.16	4416288.65
137	985421.05	4416288.68
138	985421.00	4416278.70
139	985421.63	4416272.64
140	985420.88	4416266.47
141	985420.65	4416241.62
142	985418.30	4416239.91
143	985416.51	4416238.60

144	985398.30	4416238.58
145	985384.83	4416238.56
146	985382.12	4416241.72
147	985377.56	4416241.75
148	985374.71	4416238.65
149	985356.41	4416238.56
150	985353.28	4416235.63
151	985354.33	4416201.33
152	985363.78	4416200.62
153	985364.74	4416163.73
154	985365.28	4416117.84
155	985365.54	4416085.06
156	985365.82	4416081.78
157	985374.37	4416080.82
158	985380.38	4416077.93
159	985429.82	4416077.48
160	985429.98	4416044.77
161	985441.53	4416044.77
162	985441.67	4416040.25
163	985437.67	4416040.13
164	985437.65	4416040.77
165	985426.00	4416040.77
166	985425.84	4416073.52

167	985379.46	4416073.93
168	985373.25	4416076.92
169	985362.12	4416078.18
170	985361.54	4416084.88
171	985361.28	4416117.80
172	985360.74	4416163.65
173	985359.88	4416196.90
174	985350.45	4416197.61
175	985349.27	4416235.21
176	985206.42	4416233.45
177	985206.42	4416279.98
178	985184.39	4416279.94
179	985184.40	4416284.96
180	985184.46	4416306.67
181	985193.31	4416306.69
182	985190.99	4416310.68
183	985190.38	4416311.72
184	985173.31	4416326.21
185	985168.12	4416329.44
186	985163.61	4416328.63
187	985160.92	4416326.98
188	985157.59	4416330.55

Перечень координат характерных точек границы зоны размещения объектов капитального строительства, на период строительства

Номер точки	X	Y
1	982893.85	4412975.63
2	982893.58	4412975.33
3	982897.29	4412979.48
4	982900.66	4412985.48
5	982901.78	4412989.14
6	982904.46	4412992.14
7	982907.61	4412997.75
8	982908.45	4413000.52
9	982909.17	4413002.87
10	982913.79	4413011.08
11	982930.19	4413041.83
12	982944.26	4413036.72
13	982961.38	4413068.13
14	982955.53	4413072.68
15	982949.24	4413077.55
16	982962.12	4413101.70
17	982979.51	4413134.30
18	983035.09	4413262.07
19	983032.07	4413263.38

20	983111.88	4413430.27
21	983124.14	4413455.93
22	983175.05	4413562.39
23	983238.02	4413685.43
24	983298.82	4413782.66
25	983398.98	4413918.57
26	983421.98	4413944.73
27	983470.25	4413999.63
28	983474.57	4414002.80
29	983477.72	4414006.38
30	983584.39	4413912.60
31	983605.31	4413936.40
32	983654.01	4413991.78
33	983657.80	4413990.11
34	983665.46	4413998.81
35	983669.82	4414003.78
36	983674.14	4414006.95
37	983678.39	4414011.78
38	983680.98	4414016.47
39	983682.25	4414017.92
40	983681.83	4414018.06
41	983670.08	4414005.14

42	983664.71	4414008.41
43	983658.42	4413999.38
44	983653.77	4413994.18
45	983649.53	4413991.23
46	983636.61	4414002.36
47	983632.18	4413997.24
48	983631.08	4413997.92
49	983629.48	4413996.13
50	983623.43	4413989.49
51	983615.35	4413980.62
52	983607.25	4413971.78
53	983594.47	4413957.85
54	983588.90	4413951.95
55	983586.17	4413949.20
56	983583.35	4413946.62
57	983580.47	4413944.54
58	983578.82	4413944.13
59	983501.02	4414012.53
60	983494.93	4414018.74
61	983491.81	4414021.40
62	983487.97	4414024.62
63	983484.05	4414027.89
64	983481.89	4414029.35
65	983472.08	4414037.98
66	983466.01	4414031.08
67	983463.80	4414033.03
68	983466.51	4414037.00
69	983463.92	4414040.53
70	983459.09	4414044.78
71	983454.41	4414047.36
72	983452.68	4414048.89
73	983449.58	4414045.54
74	983443.62	4414050.78
75	983430.41	4414035.76
76	983452.81	4414016.06
77	983380.32	4413933.61
78	983279.00	4413796.13
79	983217.16	4413697.26
80	983153.58	4413573.01
81	983080.28	4413419.48
82	983008.78	4413270.20
83	982954.84	4413146.22
84	982919.52	4413080.00
85	982918.60	4413080.73
86	982912.81	4413083.55
87	982907.61	4413084.80
88	982898.04	4413089.46
89	982892.45	4413077.72
90	982901.92	4413073.11

91	982906.11	4413069.79
92	982912.44	4413066.71
93	982889.78	4413024.23
94	982851.85	4412956.80
95	982828.61	4412909.83
96	982817.20	4412896.47
97	982801.62	4412886.12
98	982784.29	4412851.11
99	982802.22	4412842.24
100	982805.78	4412849.44
101	982812.39	4412846.17
102	982819.03	4412859.57
103	982822.90	4412867.40
104	982845.64	4412882.55
105	982876.07	4412944.01
106	982889.76	4412968.35
107	983470.23	4414027.58
108	983461.02	4414019.94
109	983454.88	4414012.96
110	983456.92	4414009.03
111	983465.81	4413999.46
112	983469.18	4414003.30
113	983471.20	4414005.37
114	983472.93	4414006.92
115	983477.26	4414011.60
116	983478.10	4414012.50
117	983480.49	4414015.22
118	983478.89	4414023.20
119	983477.08	4414024.49
120	983475.61	4414025.33
121	983472.27	4414026.77
122	983678.28	4414033.08
123	983683.12	4414038.37
124	983692.66	4414029.75
125	983800.55	4414152.48
126	983760.91	4414187.33
127	983694.38	4414248.15
128	983741.28	4414299.46
129	983754.48	4414359.33
130	983759.71	4414395.56
131	983910.18	4414586.68
132	983926.01	4414602.17
133	983936.06	4414611.99
134	983944.35	4414620.11
135	983940.15	4414621.53
136	983953.15	4414634.25
137	983954.68	4414635.35
138	983955.26	4414634.45
139	983957.11	4414632.24

140	983998.74	4414662.39
141	984174.65	4414807.39
142	984219.99	4414850.90
143	984278.33	4414902.02
144	984290.18	4414912.39
145	984331.93	4414948.97
146	984317.78	4414964.84
147	984323.02	4414969.47
148	984321.30	4414971.50
149	984318.05	4414968.66
150	984313.28	4414967.26
151	984313.22	4414964.43
152	984282.78	4414937.76
153	984203.79	4414868.54
154	984170.55	4414836.55
155	984160.87	4414828.88
156	984092.87	4414773.08
157	984035.05	4414725.08
158	984004.06	4414697.80
159	983984.09	4414681.35
160	983940.22	4414649.58
161	983892.33	4414602.72
162	983736.92	4414405.33
163	983735.39	4414394.75
164	983730.12	4414387.12
165	983733.81	4414383.77
166	983730.90	4414363.63
167	983719.27	4414310.88
168	983660.54	4414246.64
169	983744.93	4414169.49
170	983766.75	4414150.30
171	983670.09	4414040.35
172	984351.13	4414984.08
173	984361.25	4414971.71
174	984347.85	4414959.91
175	984384.46	4414947.45
176	984424.30	4414982.35
177	984408.74	4415000.56
178	984379.08	4414974.58
179	984332.22	4415002.69
180	984339.36	4414988.18
181	984339.37	4414988.18
182	984325.83	4415008.71
183	984318.42	4415002.34
184	984318.42	4415002.33
185	984516.26	4415083.59
186	984526.17	4415061.57
187	984554.95	4415079.24
188	984560.01	4415081.00

189	984563.97	4415083.43
190	984565.49	4415084.36
191	984569.35	4415088.08
192	984570.55	4415088.82
193	984569.93	4415093.07
194	984578.21	4415098.16
195	984578.73	4415097.31
196	984575.72	4415102.27
197	984575.69	4415103.39
198	984573.82	4415106.08
199	984571.59	4415106.13
200	984570.20	4415117.88
201	984570.02	4415118.85
202	984569.97	4415118.80
203	984571.59	4415120.68
204	984582.28	4415127.32
205	984584.57	4415128.67
206	984584.42	4415130.07
207	984579.19	4415126.86
208	984574.11	4415125.10
209	984567.56	4415121.07
210	984568.58	4415115.71
211	984560.80	4415110.94
212	984524.92	4415088.91
213	984519.97	4415088.33
214	984519.44	4415085.54
215	984593.31	4415135.53
216	984605.75	4415115.07
217	984645.17	4415136.45
218	984646.86	4415190.97
219	984649.46	4415193.13
220	984647.10	4415198.61
221	984647.30	4415205.31
222	984651.27	4415211.70
223	984653.81	4415211.43
224	984657.25	4415219.74
225	984656.58	4415220.28
226	984661.41	4415228.08
227	984661.24	4415229.25
228	984662.23	4415229.41
229	984676.34	4415252.17
230	984669.50	4415259.45
231	984672.08	4415261.88
232	984674.57	4415258.79
233	984716.20	4415297.92
234	984724.87	4415306.07
235	984797.09	4415389.45
236	984846.26	4415466.28
237	984893.78	4415571.64

238	984908.90	4415564.82
239	984930.94	4415613.68
240	984964.99	4415662.56
241	984976.88	4415679.63
242	984998.29	4415931.25
243	985017.34	4415947.31
244	985000.39	4416042.13
245	985023.13	4416052.81
246	985024.34	4416067.01
247	985029.93	4416069.64
248	985031.84	4416092.12
249	985031.84	4416146.99
250	985033.00	4416152.24
251	985032.99	4416171.42
252	985031.84	4416176.65
253	985031.84	4416187.95
254	985026.49	4416197.31
255	985026.49	4416285.62
256	985072.67	4416285.62
257	985111.90	4416324.86
258	985151.80	4416284.96
259	985184.40	4416284.96
260	985184.46	4416306.67
261	985193.31	4416306.69
262	985190.99	4416310.68
263	985168.42	4416310.68
264	985158.54	4416314.60
265	985149.31	4416323.83
266	985145.23	4416319.81
267	985139.69	4416325.35
268	985156.02	4416343.44
269	985132.61	4416367.29
270	985119.20	4416353.94
271	985111.90	4416361.24
272	985062.01	4416311.35
273	985000.77	4416311.35
274	985000.77	4416299.52
275	984994.20	4416299.52
276	984994.20	4416260.72
277	984993.05	4416255.50
278	984993.06	4416240.36
279	984994.20	4416234.49
280	985006.49	4416234.65
281	985006.49	4416221.01
282	984997.73	4416221.44
283	985006.49	4416206.11
284	985006.49	4416093.19
285	985004.70	4416072.16
286	984984.71	4416064.05

287	984970.72	4416057.49
288	984977.44	4416019.91
289	984985.06	4415981.67
290	984990.89	4415981.61
291	984992.06	4415975.08
292	984986.21	4415975.28
293	984989.40	4415957.41
294	984973.57	4415944.05
295	984967.09	4415867.85
296	984965.49	4415862.70
297	984963.09	4415834.47
298	984963.73	4415828.43
299	984953.92	4415713.12
300	984955.69	4415712.97
301	984953.31	4415685.07
302	984950.66	4415683.88
303	984920.20	4415640.15
304	984925.03	4415640.18
305	984913.47	4415623.59
306	984898.90	4415591.27
307	984880.17	4415599.72
308	984874.60	4415587.38
309	984873.70	4415587.68
310	984855.58	4415551.26
311	984838.78	4415510.55
312	984822.81	4415474.09
313	984777.85	4415403.82
314	984707.57	4415322.68
315	984641.23	4415260.33
316	984645.63	4415255.64
317	984634.32	4415245.85
318	984637.63	4415235.17
319	984623.56	4415212.47
320	984623.22	4415201.49
321	984621.66	4415151.02
322	985418.30	4416239.91
323	985416.51	4416238.60
324	985398.30	4416238.58
325	985398.13	4416191.60
326	985417.78	4416191.53
327	985417.69	4416166.69
328	985437.69	4416166.62
329	985437.85	4416211.46
330	985426.74	4416211.55
331	985426.26	4416221.47
332	985424.25	4416230.76
333	985418.27	4416230.78
334	985398.31	4416242.58
335	985415.21	4416242.60

336	985416.67	4416243.66
337	985416.88	4416266.73
338	985417.61	4416272.68
339	985417.00	4416278.50
340	985417.07	4416292.70
341	985418.49	4416292.69
342	985418.55	4416309.12
343	985405.33	4416309.67
344	985400.26	4416314.41
345	985379.20	4416314.49
346	985357.28	4416313.43
347	985356.36	4416309.34
348	985335.27	4416308.01
349	985334.97	4416312.77
350	985325.58	4416314.22
351	985295.05	4416312.37
352	985286.63	4416310.68
353	985217.38	4416310.68
354	985217.42	4416280.04
355	985220.07	4416280.04
356	985220.07	4416284.96
357	985287.44	4416284.96
358	985356.95	4416289.34
359	985393.26	4416289.21
360	985391.54	4416272.01
361	985391.52	4416265.58
362	985393.13	4416252.43
363	985398.35	4416252.41

2.4. Перечень координат характерных точек границ зон планируемого размещения линейных объектов, подлежащих реконструкции в связи с изменением их местоположения

Координаты характерных точек границ зон планируемого размещения линейных объектов, подлежащих реконструкции в связи с изменением их местоположения из зон планируемого размещения линейных объектов, в проекте планировки территории отсутствуют.

2.5. Предельные параметры разрешенного строительства, реконструкции объектов капитального строительства, входящих в состав линейных объектов в границах зон их планируемого размещения

Предельные параметры разрешенного строительства, реконструкции объектов капитального строительства, входящих в состав линейных объектов в границах зон планируемого размещения в проекте планировки территории не подлежат установлению.

Учитывая основные технические характеристики проектируемого объекта, проектом планировки территории определена граница зоны планируемого размещения.

Общая площадь зоны планируемого размещения проектируемого объекта составляет 13,8022 га, в том числе площадь на период эксплуатации 1,5489 га, площадь на период строительства 12,2533 га.

Граница зоны планируемого размещения проектируемого объекта установлена в соответствии с требованиями действующих норм отвода и будет учтена при разработке рабочего проекта.

Соблюдение требования к архитектурным решениям объектов капитального строительства, данным проектом планировки территории не предусматриваются.

2.6. Информация о необходимости осуществления мероприятий по защите сохраняемых объектов капитального строительства (здание, строение, сооружение, объекты, строительство которых не завершено), существующих и строящихся на момент подготовки проекта планировки территории, а также объектов капитального строительства, планируемых к строительству в соответствии с ранее утвержденной документацией по планировке территории, от возможного негативного воздействия в связи с размещением линейных объектов

В проектной документации необходимо разработать комплекс мероприятий по защите сохраняемых объектов капитального строительства (здание, строение, сооружение, объекты, строительство которых не завершено), существующих и строящихся на момент подготовки проекта планировки территории, а также объектов капитального строительства, планируемых к строительству в соответствии с ранее утвержденной документацией по планировке территории, от возможного негативного воздействия в связи с размещением линейного объекта.

2.7. Информация о необходимости осуществления мероприятий по сохранению объектов культурного наследия от возможного негативного воздействия в связи с размещением линейных объектов

Согласно заключению службы государственной охраны объектов культурного наследия ХМАО – Югры на территории испрашиваемого земельного участка объекты культурного наследия, включенные в единый государственный реестр объектов культурного наследия (памятников истории и культуры) народов Российской Федерации, выявленные объекты культурного наследия либо объекты, обладающие признаками объекта культурного наследия, отсутствуют.

Испрашиваемый земельный участок расположен вне зон охраны/защитных зон объектов культурного наследия.

Необходимости в осуществлении мероприятий по сохранению объектов культурного наследия от возможного негативного воздействия в связи с размещением проектируемого объекта нет.

2.8. Информация о необходимости осуществления мероприятий по охране окружающей среды

В проектно-сметной документации необходимо разработать комплекс мероприятий по охране окружающей среды.

2.9. Информация о необходимости осуществления мероприятий по защите территории от чрезвычайных ситуаций природного и техногенного характера, в том числе по обеспечению пожарной безопасности и гражданской обороне

Мероприятия по защите территории от чрезвычайных ситуаций природного и техногенного характера, в том числе по обеспечению пожарной безопасности и гражданской обороне необходимо предусмотреть в проектно-сметной документации.

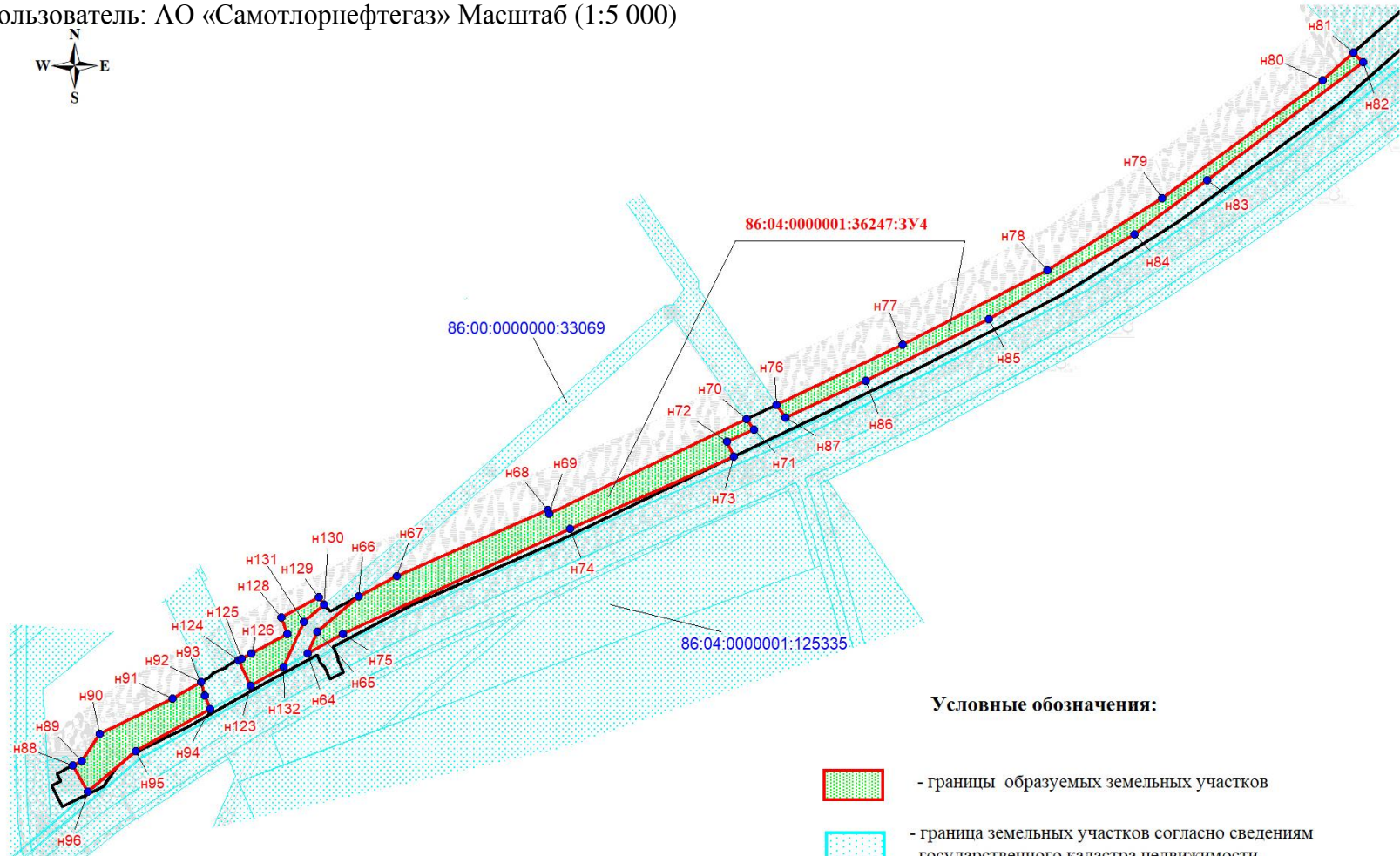
Основная часть проекта межевания территории

1. Проект межевания территории. Графическая часть

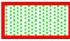



1.1. Чертежи межевания территории

Приложение 2 к постановлению
администрации района
от 19.07.2024 № 914

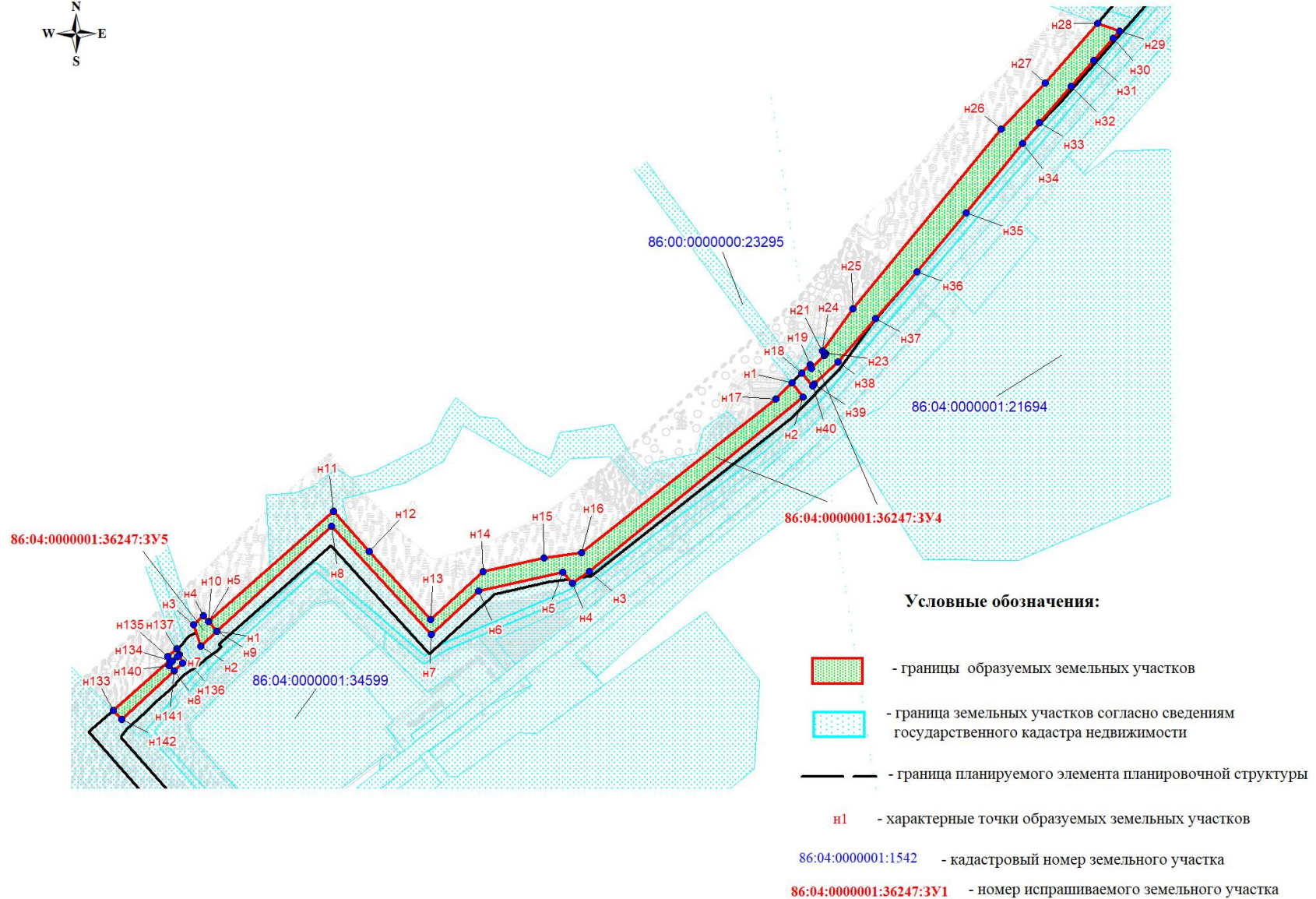
Чертеж межевания территории для размещения объекта
«Самотлорское месторождение. Нефтегазосборный трубопровод 5,045 км»
Землепользователь: АО «Самотлорнефтегаз» Масштаб (1:5 000)



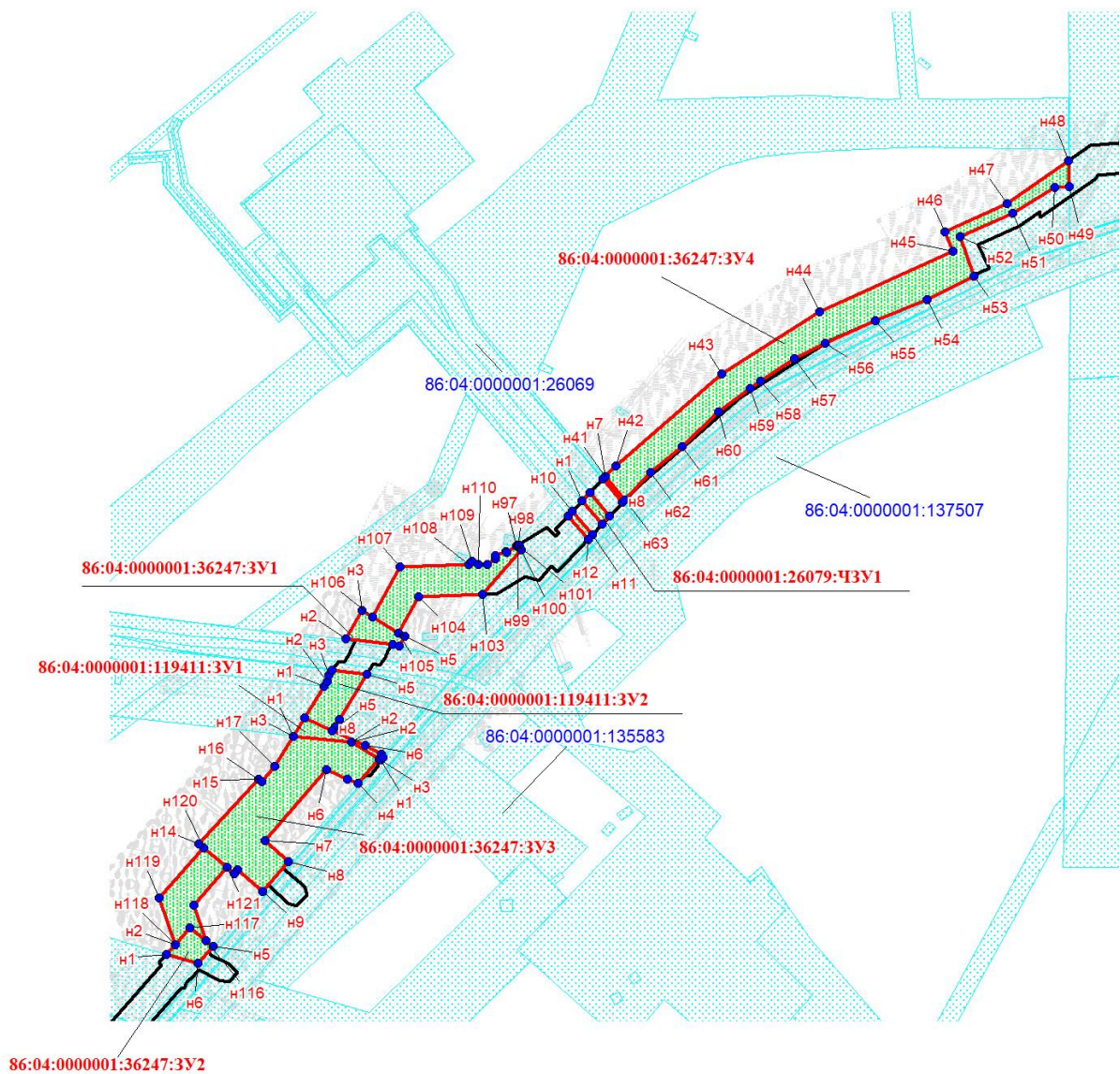
Условные обозначения:

-  - границы образуемых земельных участков
-  - граница земельных участков согласно сведениям государственного кадастра недвижимости
-  - граница планируемого элемента планировочной структуры
-  n1 - характерные точки образуемых земельных участков
- 86:04:0000001:1542 - кадастровый номер земельного участка
- 86:04:0000001:36247:3У1 - номер испрашиваемого земельного участка




Чертеж межевания территории для размещения объекта
 «Самотлорское месторождение. Нефтегазосборный трубопровод 5,045 км»
 Землепользователь: АО «Самотлорнефтегаз» Масштаб (1:5 000)



Чертеж межевания территории для размещения объекта
 «Самотлорское месторождение. Нефтегазосборный трубопровод 5,045 км»
 Землепользователь: АО «Самотлорнефтегаз» Масштаб (1:5 000)



Условные обозначения:

-  - границы образуемых земельных участков
-  - граница земельных участков согласно сведениям государственного кадастра недвижимости
-  - граница планируемого элемента планировочной структуры
- n1** - характерные точки образуемых земельных участков
- 86:04:0000001:1542 - кадастровый номер земельного участка
- 86:04:0000001:36247:3У1 - номер испрашиваемого земельного участка

2. Проект межевания территории. Текстовая часть

2.1. Перечень образуемых земельных участков

Таблица 1

Условные номера образуемых земельных участков/ наименование объекта	Номера характерных точек образуемых земельных участков	Кадастровые номера земельных участков, из которых образуются земельные участки	Площадь образуемых земельных участков, га	Способы образования земельных участков	Сведения об отнесении (неотнесении) образуемых земельных участков к территории общего пользования	Условные номера образуемых земельных участков, кадастровые номера или иные ранее присвоенные государственные учетные номера существующих земельных участков, в отношении которых предполагаются их резервирование и (или) изъятие для государственных или муниципальных нужд, их адреса или описание местоположения, перечень и адреса расположенных на таких земельных участках объектов недвижимого имущества (при наличии сведений о них в Едином государственном реестре недвижимости)	Сведения об отнесении образуемого земельного участка к определенной категории земель (в том числе в случае, если земельный участок в связи с размещением линейного объекта подлежит отнесению к определенной категории земель в силу закона без необходимости принятия решения о переводе земельного участка из состава земель этой категории в другую) или сведения о необходимости перевода земельного участка из состава земель одной категории в другую
86:04:0000001:26079:ЧЗУ1/ (Нефтеесборные сети К.816-КСП-23, инвентарный номер 3-3332)	1-12	86:04:0000001:26079	0.0393	Учет изменений земельного участка с кадастровым номером 86:04:0000001:26079 в связи с образованием части	Не относится к территории общего пользования	-	Земли лесного фонда
86:04:0000001:119411:ЗУ1/ (Нефтеесборные сети К.816-КСП-23, инвентарный номер 3-3332. Узел 3.1)	1-8	86:04:0000001:119411	0.0494	Образование земельного участка путем раздела земельного участка с кадастровым номером 86:04:0000001:119411 с сохранением исходного в измененных границах	Не относится к территории общего пользования	-	Земли лесного фонда

86:04:0000001:119411:3У2/ (Нефтеборные сети К.816- КСП-23, инвентарный номер 3- 3332)	1-10	86:04:0000001:119411	0.117	Образование земельного участка путем раздела земельного участка с кадастровым номером 86:04:0000001:119411 с сохранением исходного в измененных границах	Не относится к территории общего пользования	-	Земли лесного фонда
86:04:0000001:36247:3У1/ (Нефтеборные сети К.816- КСП-23, инвентарный номер 3- 3332. Узел 4)	1-7	86:04:0000001:36247	0.0655	Образование земельного участка путем раздела земельного участка с кадастровым номером 86:04:0000001:36247 с сохранением исходного в измененных границах	Не относится к территории общего пользования	-	Земли лесного фонда
86:04:0000001:36247:3У2/ (Нефтеборные сети К.816- КСП-23, инвентарный номер 3- 3332. Узел 4)	1-6	86:04:0000001:36247	0.0544	Образование земельного участка путем раздела земельного участка с кадастровым номером 86:04:0000001:36247 с сохранением исходного в измененных границах	Не относится к территории общего пользования	-	Земли лесного фонда
86:04:0000001:36247:3У3/ (Нефтеборные сети К.816- КСП-23, инвентарный номер 3- 3332. Узел 4)	1-17	86:04:0000001:36247	0.5939	Образование земельного участка путем раздела земельного участка с кадастровым номером 86:04:0000001:36247 с сохранением исходного в измененных границах	Не относится к территории общего пользования	-	Земли лесного фонда
86:04:0000001:36247:3У4/ (Нефтеборные сети К.816- КСП-23, инвентарный номер 3- 3332. Узел 4)	1-142	86:04:0000001:36247	5.5513	Образование земельного участка путем раздела земельного участка с кадастровым номером 86:04:0000001:36247 с сохранением исходного в измененных границах	Не относится к территории общего пользования	-	Земли лесного фонда
86:04:0000001:36247:3У5/ (Нефтеборные сети К.816- КСП-23, инвентарный номер 3- 3332. Узел 4)	1-11	86:04:0000001:36247	0.0452	Образование земельного участка путем раздела земельного участка с кадастровым номером 86:04:0000001:36247 с сохранением исходного в измененных границах	Не относится к территории общего пользования	-	Земли лесного фонда

Нефтегазораспределительные сети К.816-КСП-23, инвентарный номер 3-3332. Узел 3.1										
Эксплуатационные	Нижневартовское	Нижневартовское / Нижневартовское	223	33	Б	0,0489 / 0	0,0489/0	--	--	--
			223	211	--	0,0005 / --	Трасса коммуникаций			
Итого						0,0494 / 0	0,0489/0	--	--	--
Нефтегазораспределительные сети К.816-КСП-23, инвентарный номер 3-3332										
Эксплуатационные	Нижневартовское	Нижневартовское / Нижневартовское	223	33	Б	0,0892 / 1	0,0892/1	--	--	--
			223	171	--	0,0212 / --	Линия электропередач			
			223	211	--	0,0066 / --	Трасса коммуникаций			
Итого:						0,1170 / 1	0,0892/1	--	--	--
Всего:						0,1664 / 1	0,1381/1	--	--	--

Средние таксационные показатели насаждений лесного участка

Таблица 6

Целевое назначение лесов	Лесной квартал	Лесотаксационный выдел	Хозяйство, Преобладающая порода	Состав	Возраст	Бонитет	Полнота	Средний запас древесины (куб.м/га)			
								Молодняки	Средне-возрастные	Приспевающие	Спелые и перестойные
1	2	3	4	5	6	7	8	9	10	11	12
Эксплуатационные	223	33	Б	10Б	10	5	0.6	10	-	-	-

Сведения об особо защитных участках лесов (ОЗУ), особо охраняемых природных территориях (ООПТ), зонах с особыми условиями использования территорий на проектируемом лесном участке

Таблица 7

Наименование участкового лесничества	Наименование урочища (при наличии)	Виды ОЗУ, наименование ООПТ, виды зон с особыми условиями использования территорий	Перечень лесных кварталов или их частей	Перечень лесных выделов или их частей	Площадь (га)

1	2	3	4	5	6
-	-	-	-	-	-

Сведения об обременениях: обременений нет.

Характеристика лесного участка 86:04:0000001: 36247:3У1 - 86:04:0000001: 36247:3У5

Таблица 8

Целевое назначение лесов	Лесничество	Участковое лесничество/ урочище	Лесной квартал	Лесотаксационный выдел	Преобладающая порода	Площадь. (га)/ запас древесины. (куб. м.)	В том числе по группам возраста древостоя. (га/куб. м)			
							молодняки	средневозрастные	приспевающие	спелые и перестойные
1	2	3	4	5	6	7	8	9	10	
Нефтеборные сети К.816-КСП-23, инвентарный номер 3-3332. Узел 4										
Эксплуатационные	Нижневартовское	Нижневартовское / Нижневартовское	223	90	--	0,0654 / --	Болото			
			223	210	--	0,0001 / --	Трасса коммуникаций			
Итого						0,0655 / --	--	--	--	--
Нефтеборные сети К.816-КСП-23, инвентарный номер 3-3332. Узел 3.1										
Эксплуатационные	Нижневартовское	Нижневартовское / Нижневартовское	223	34	С	0,0170 / 2	--	--	0,0170/2	--
			223	76	Б	0,0374 / 1	0,0374/1	--	--	--
Итого:						0,0544 / 3	0,0374/1	--	0,0170/2	--
Нефтеборные сети К.816-КСП-23, инвентарный номер 3-3332. Узел 3.1										
Эксплуатационные	Нижневартовское	Нижневартовское / Нижневартовское	223	33	Б	0,5611 / 6	0,5611/6	--	--	--
			223	155	--	0,0328 / --	Река			
Итого:						0,5939 / 6	0,5611/6	--	--	--

Нефтеборные сети К.816-КСП-23, инвентарный номер 3-3332											
Эксплуатационные	Нижнеартовское	Нижнеартовское / Нижнеартовское	222	53	С	0,0860 / 7	--	0,0860/7	--	--	
			222	74	--	1,3792 / --	Болото				
			222	75	--	0,3054 / --	Болото				
			222	115	--	0,3265 / --	Болото				
			222	163	С	0,1733 / 12	--	--	--	0,1733/12	
			222	168	--	0,0852 / --	Болото				
			222	199	--	0,0146 / --	Трасса коммуникаций				
			223	32	К	0,6675 / 93	--	--	--	0,6675/93	
			223	33	Б	0,0705 / 1	0,0705/1	--	--	--	
			223	34	С	0,1047 / 14	--	--	0,1047/14	--	
			223	35	--	0,8944 / --	Болото				
			223	70	С	0,4972 / 45	--	--	--	0,4972/45	
			223	76	Б	0,0029 / 0	0,0029/0	--	--	--	
			223	87	С	0,6317 / 82	--	--	0,6317/82	--	
			223	90	--	0,2484 / --	Болото				
			223	151	--	0,0211 / --	Линия электропередач				
			223	163	--	0,0339 / --	Ручей				
223	210	--	0,0088 / --	Трасса коммуникаций							
Итого:						5,5513 / 254	0,0734/1	0,0860/7	0,7364/96	1,3380/150	
Нефтеборные сети К.816-КСП-23, инвентарный номер 3-3332. Узел 2											
			222	163	С	0,0344 / 2	--	--	--	0,0344/2	
			222	168	--	0,0107 / --	Болото				
			222	199	--	0,0001 / --	Трасса коммуникаций				
Итого:						0,0452 / 2	--	--	--	0,0344/2	
Всего:						6,3103 / 265	0,6719/8	0,0860/7	0,7534/98	1,3724/152	

Средние таксационные показатели насаждений лесного участка

Таблица 9

Целевое назначение лесов	Лесной квартал	Лесотаксационный выдел	Хозяйство, Преобладающая порода	Состав	Возраст	Бонитет	Полнота	Средний запас древесины (куб.м/га)			
								Молодняки	Средне-возрастные	Приспевающие	Спелые и перестойные
1	2	3	4	5	6	7	8	9	10	11	12
Эксплуатационные	222/53	С	8С2Б	100	5А	0.5	-	80	-	-	Эксплуатационные
Эксплуатационные	222/163	С	10С	140	5А	0.4	-	-	-	70	Эксплуатационные
Эксплуатационные	223/32	К	4К2Е2С2Б	220	5	0.5	-	-	-	140	Эксплуатационные
Эксплуатационные	223/33	Б	10Б	10	5	0.6	10	-	-	-	Эксплуатационные
Эксплуатационные	223/34	С	7С1К2Б	120	5	0.6	-	-	130	-	Эксплуатационные
Эксплуатационные	223/70	С	10С	140	5А	0.5	-	-	-	90	Эксплуатационные
Эксплуатационные	223/76	Б	10Б+С	10	4	0.6	40	-	-	-	Эксплуатационные
Эксплуатационные	223/87	С	7С1К2Б	120	5	0.6	-	-	130	-	Эксплуатационные

Сведения об особо защитных участках лесов (ОЗУ), особо охраняемых природных территориях (ООПТ), зонах с особыми условиями использования территорий на проектируемом лесном участке

Таблица 10

Наименование участкового лесничества	Наименование урочища (при наличии)	Виды ОЗУ, наименование ООПТ, виды зон с особыми условиями использования территорий	Перечень лесных кварталов или их частей	Перечень лесных выделов или их частей	Площадь (га)
1	2	3	4	5	6
-	-	-	-	-	-

Сведения об обременениях: обременений нет.

2.2. Перечень координат характерных точек образуемых земельных участков

Номер характерной точки	Координаты	
	X	Y
86:04:0000001:26079:ЧЗУ1		
н1	984697.11	4415279.98
н2	984703.53	4415286.01
н3	984685.07	4415301.53
н4	984678.65	4415295.50
н5	984695.80	4415311.62
н6	984714.27	4415296.11
н7	984716.20	4415297.92
н8	984697.74	4415313.44
н9	984685.39	4415268.96
н10	984688.99	4415272.35
н11	984670.54	4415287.88
н12	984666.93	4415284.48
86:04:0000001:119411:3У1		
н1	984492.99	4415121.55
н2	984506.95	4415098.32
н3	984511.94	4415052.84
н4	984526.17	4415061.57
н5	984516.26	4415083.59
н6	984504.54	4415109.64
н7	984497.45	4415122.01
н8	984495.21	4415123.46
86:04:0000001:119411:3У2		
н1	984551.27	4415076.98
н2	984554.95	4415079.24
н3	984560.01	4415081.00
н4	984563.97	4415083.43
н5	984560.80	4415110.94
н6	984524.92	4415088.91
н7	984519.97	4415088.33
н8	984519.44	4415085.54
н9	984516.26	4415083.59
н10	984526.17	4415061.57
86:04:0000001: 36247:3У1		
н1	984584.34	4415130.70
н2	984588.29	4415094.38
н3	984610.81	4415106.73
н4	984605.75	4415115.07
н5	984593.31	4415135.53
н6	984590.44	4415140.26
н7	984583.02	4415135.76
86:04:0000001: 36247:3У2		
н1	984340.18	4414953.15
н2	984347.85	4414959.91
н3	984361.25	4414971.71

н4	984351.13	4414984.08
н5	984346.28	4414990.01
н6	984332.81	4414978.11
86:04:0000001: 36247:3У3		
н1	984511.94	4415052.84
н2	984506.95	4415098.32
н3	984493.75	4415120.29
н4	984475.06	4415103.78
н5	984477.86	4415095.22
н6	984485.40	4415079.10
н7	984429.85	4415030.32
н8	984413.28	4415049.21
н9	984389.72	4415028.39
н10	984406.58	4415009.15
н11	984403.68	4415006.49
н12	984408.74	4415000.56
н13	984424.30	4414982.35
н14	984427.36	4414978.77
н15	984478.26	4415025.43
н16	984476.19	4415027.82
н17	984487.86	4415038.05
86:04:0000001: 36247:3У4		
н1	983926.01	4414602.17
н2	983912.26	4414613.38
н3	983741.37	4414403.42
н4	983730.12	4414387.12
н5	983740.44	4414377.74
н6	983722.14	4414294.70
н7	983679.62	4414248.18
н8	983786.01	4414150.74
н9	983683.12	4414038.37
н10	983692.66	4414029.75
н11	983800.55	4414152.48
н12	983760.91	4414187.33
н13	983694.38	4414248.15
н14	983741.28	4414299.46
н15	983754.48	4414359.33
н16	983759.71	4414395.56
н17	983910.18	4414586.68
н18	983936.06	4414611.99
н19	983944.35	4414620.11
н20	983940.15	4414621.53
н21	983953.15	4414634.25
н22	983954.68	4414635.35
н23	983955.26	4414634.45
н24	983957.11	4414632.24
н25	983998.74	4414662.39
н26	984174.65	4414807.39

н27	984219.99	4414850.90
н28	984278.33	4414902.02
н29	984270.45	4414923.76
н30	984263.51	4414917.63
н31	984242.27	4414898.27
н32	984216.42	4414876.18
н33	984181.07	4414844.88
н34	984160.87	4414828.88
н35	984092.87	4414773.08
н36	984035.05	4414725.08
н37	983989.00	4414684.54
н38	983946.69	4414647.32
н39	983924.68	4414624.20
н40	983922.89	4414622.63
н41	984716.20	4415297.92
н42	984724.87	4415306.07
н43	984797.09	4415389.45
н44	984846.26	4415466.28
н45	984893.78	4415571.64
н46	984908.90	4415564.82
н47	984930.94	4415613.68
н48	984964.99	4415662.56
н49	984944.58	4415662.59
н50	984944.10	4415651.52
н51	984923.24	4415618.72
н52	984905.14	4415577.06
н53	984873.70	4415587.68
н54	984855.58	4415551.26
н55	984838.78	4415510.55
н56	984821.38	4415470.81
н57	984809.09	4415446.88
н58	984791.26	4415420.23
н59	984785.56	4415411.92
н60	984767.21	4415386.81
н61	984740.05	4415358.54
н62	984719.80	4415333.95
н63	984698.18	4415313.07
н64	982913.75	4413058.86
н65	982932.04	4413066.95
н66	982962.12	4413101.70
н67	982979.51	4413134.30
н68	983035.09	4413262.07
н69	983032.07	4413263.38
н70	983111.88	4413430.27
н71	983103.04	4413436.61
н72	983093.02	4413413.90
н73	983080.28	4413419.48
н74	983019.42	4413280.80
н75	982930.64	4413088.78
н76	983124.14	4413455.93
н77	983175.05	4413562.39

н78	983238.02	4413685.43
н79	983298.82	4413782.66
н80	983398.98	4413918.57
н81	983421.98	4413944.73
н82	983413.72	4413952.74
н83	983314.20	4413820.82
н84	983268.54	4413759.08
н85	983196.58	4413635.60
н86	983144.84	4413531.26
н87	983113.46	4413463.14
н88	982819.03	4412859.57
н89	982822.90	4412867.40
н90	982845.64	4412882.55
н91	982876.07	4412944.01
н92	982889.76	4412968.35
н93	982878.31	4412971.92
н94	982867.04	4412976.12
н95	982831.55	4412913.26
н96	982796.94	4412872.76
н97	984661.41	4415228.08
н98	984661.24	4415229.25
н99	984662.23	4415229.41
н100	984662.57	4415229.96
н101	984660.79	4415230.72
н102	984658.30	4415231.76
н103	984623.22	4415201.49
н104	984621.66	4415151.02
н105	984593.31	4415135.53
н106	984605.75	4415115.07
н107	984645.17	4415136.45
н108	984646.86	4415190.97
н109	984649.46	4415193.13
н110	984647.10	4415198.61
н111	984647.30	4415205.31
н112	984651.27	4415211.70
н113	984653.81	4415211.43
н114	984657.25	4415219.74
н115	984656.58	4415220.28
н116	984351.13	4414984.08
н117	984361.25	4414971.71
н118	984347.85	4414959.91
н119	984384.46	4414947.45
н120	984424.30	4414982.35
н121	984408.74	4415000.56
н122	984379.08	4414974.58
н123	982886.55	4413010.68
н124	982908.45	4413000.52
н125	982909.17	4413002.87
н126	982913.79	4413011.08
н127	982930.19	4413041.83
н128	982944.26	4413036.72

Н129	982961.38	4413068.13
Н130	982955.53	4413072.68
Н131	982940.55	4413055.37
Н132	982902.26	4413038.54
Н133	983605.31	4413936.40
Н134	983654.01	4413991.78
Н135	983657.80	4413990.11
Н136	983665.46	4413998.81
Н137	983659.74	4414001.28
Н138	983658.42	4413999.38
Н139	983653.77	4413994.18
Н140	983649.53	4413991.23
Н141	983643.97	4413996.02

Н142	983596.78	4413944.73
86:04:0000001: 36247:3У5		
Н1	983683.12	4414038.37
Н2	983668.56	4414022.46
Н3	983689.51	4414015.51
Н4	983698.11	4414024.82
Н5	983692.66	4414029.75
Н6	983659.74	4414001.28
Н7	983651.92	4414004.66
Н8	983643.97	4413996.02
Н9	983649.53	4413991.23
Н10	983653.77	4413994.18
Н11	983658.42	4413999.38

2.3. Сведения о границах территории, применительно к которой осуществляется подготовка проекта межевания, содержащие перечень координат характерных точек таких границ в системе координат, используемой для ведения Единого государственного реестра недвижимости. Координаты характерных точек границ территории, применительно к которой осуществляется подготовка проекта межевания, определяются в соответствии с требованиями к точности определения координат характерных точек границ, установленных в соответствии с Градостроительным кодексом Российской Федерации для территориальных зон

Сведения отсутствуют.

2.4. Вид разрешенного использования образуемых земельных участков, предназначенных для размещения линейных объектов и объектов капитального строительства, проектируемых в составе линейного объекта, а также существующих земельных участков, занятых линейными объектами и объектами капитального строительства, входящими в состав линейных объектов, в соответствии с проектом планировки территории

В соответствии с пунктом 13 части 1 статьи 25 Лесного кодекса Российской Федерации вид разрешенного использования образуемых земельных участков из состава земель лесного фонда устанавливается «Строительство, реконструкция, эксплуатация линейных объектов».

Вид разрешенного использования образуемых земельных участков, приведен в таблице 11.

Таблица 11

п/п	Условный номер образуемого земельного участка	Вид разрешенного использования
1	86:04:0000001:26079:ЧЗУ1	Строительство, реконструкция, эксплуатация линейных объектов
2	86:04:0000001:119411:ЗУ1	Строительство, реконструкция, эксплуатация линейных объектов
3	86:04:0000001:119411:ЗУ2	Строительство, реконструкция, эксплуатация линейных объектов
4	86:04:0000001:36247:ЗУ1	Строительство, реконструкция, эксплуатация линейных объектов
5	86:04:0000001:36247:ЗУ2	Строительство, реконструкция, эксплуатация линейных объектов
6	86:04:0000001:36247:ЗУ3	Строительство, реконструкция, эксплуатация линейных объектов
7	86:04:0000001:36247:ЗУ4	Строительство, реконструкция, эксплуатация линейных объектов
8	86:04:0000001:36247:ЗУ5	Строительство, реконструкция, эксплуатация линейных объектов